

1892



**„Neue Gartenstadt
Falkenberg“**

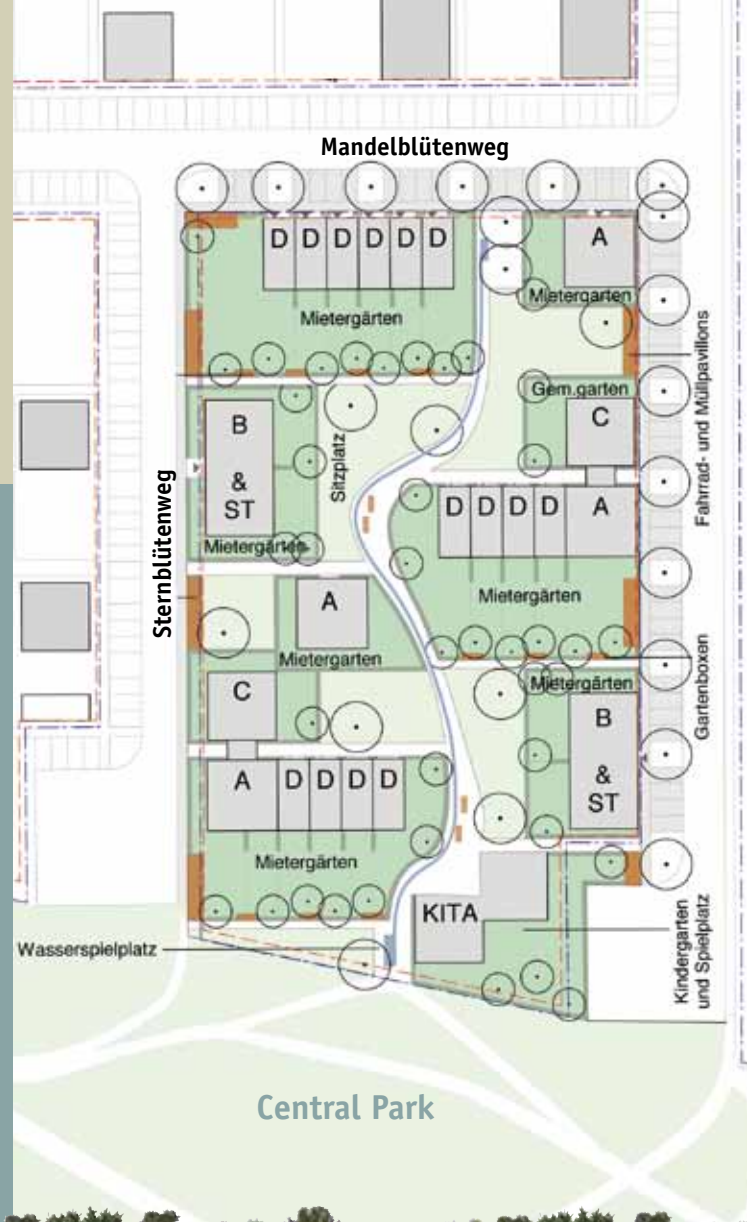
Die Siedlung im Grünen

„Neue Gartenstadt Falkenberg“ – die Siedlung im Grünen

Das Neubau-Gebiet befindet sich im Süd-Osten Berlins zwischen den Treptower Stadtteilen Bohnsdorf, Altglienicke und Grünau. Die neue Siedlung ist zentral gelegen und mit dem Auto und der S-Bahn sehr gut zu erreichen.

In unmittelbarer Nähe zu unseren Siedlungen „Gartenstadt Falkenberg“ und Paradu werden hier bis Ende 2011 60 Wohnungen für Singles, Paare, Familien und Senioren – teils altengerecht und barrierearm – sowie eine Kindertagesstätte mit Jugendtreff entstehen.

Der Vermietungsstart ist für Sommer 2011 geplant und die ersten Einzüge gibt es dann im ersten Quartal 2012.



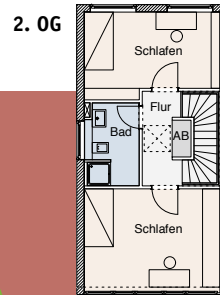
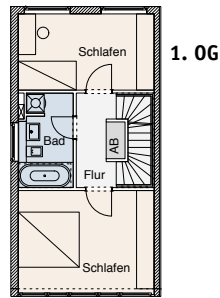
Wohnungstypen:

- Typ A: 3-Zi.-Whg. mit 72-75m², Garten bzw. Balkon
- Typ B: 3-Zi.-Whg. mit 75-85m², Garten bzw. Balkon
4-Zi.-Whg. mit 82m², Balkon
- Typ C: 1-Zi.-Whg. mit 48m², Garten bzw. Balkon
3-Zi.-Whg. mit 76-77m², Garten bzw. Balkon
- Typ D: 5-Zi.-Reihenhaus, 125m², Terrasse und Garten

Der Bau unserer „Neuen Gartenstadt Falkenberg“ folgt ganz dem Grundgedanken der Gartenstadt-bewegung – viel Grün, Freiraum, individuell und doch gemeinschaftlich. Die Idee vom eigenen Haus mit Garten motivierte schon die Gartenstadt-Vordenker, ein Konzept zu finden, diesen ideellen Reichtum möglichst vielen Menschen zu bieten.

Bei den unterschiedlichen Haus- und Wohnungstypen des Neubau-Projekts ist für jede Familiengröße etwas dabei. Auf den folgenden Seiten nur einige Beispiele, die einen kleinen Einblick geben.





Wohntyp Beispiel D Familiengerecht auf drei Etagen

Die familiengerechten Reihenhäuser mit 125m² Wohnfläche, verteilt über 3 Etagen, sind geeignet für Familien mit 2-3 Kindern. Die Häuser verfügen über ein Gäste-WC, 2 Bäder, Terrasse und Mietergarten mit Gartenbox.

Reihenhausanlage



Wohntyp Beispiel C Barrierearmes Wohnen im Grünen

Die barrierearm ausgestatteten 1-Zimmer-Wohnungen mit 48m² Wohnfläche sind über einen Fahrstuhl zu erreichen und verfügen über eine Terrasse mit Garten oder einen Balkon.

Kontakt:

Verwalterbüro-Süd
Tankredstraße 15 (Hof)
12105 Berlin

Tel.: 030/30 30 23 00

E-Mail:
verwaltung-sued@1892.de

Ansprechpartnerin:
Birgit Morell

Sprechzeiten:
Mo-Do 9-11 Uhr
Di+Do 15-19 Uhr